



Lernen durch Erleben

TCS Training & Events

Zentrum Betzholz (Hinwil)
Der sichere Ort für Fahrtrainings und Events

Herzlich willkommen
im Zentrum Betzholz



TCS Training & Events



Verkehrssicherheitszentrum Betzholz

Herzlich willkommen im grössten Kreisel der Schweiz!

Das Zentrum Betzholz – so nennen wir es – gehört eigentlich zu Hinwil. Allein schon seine Lage im wohl grössten Verkehrskreisel der Schweiz ist einzigartig.

Aber auch die Dimensionen sind eindrücklich. Auf einer Fläche von 9 ha (90 000 m²) finden Privatpersonen und Unternehmen, Clubs und Event-Veranstalter alles, was man sich in Sachen Fahrsicherheit, Infrastruktur und Logistik wünschen kann.

Sicherheit und Events leben aber nicht von der Infrastruktur allein. TCS Training & Events bietet im Zentrum Betzholz mit rund 40 erfahrenen und zertifizierten Instruktoeren die Grundlage, um das Fahren noch sicherer zu machen. Sie sorgen dafür, dass Sie den Lerneffekt mit einem unvergesslichen Erlebnis verbinden können.

Und auch unsere Event-Profis freuen sich darauf, von Ihnen und Ihren Ideen gefordert zu werden.

Prüfen Sie uns. Wir sind gerne für Sie da.

Ihr Team vom Zentrum Betzholz



Wenn der Puls steigt



Hand aufs Herz: Haben Sie schon mal erlebt, dass der Puls hinter dem Lenkrad steigt, weil die Situation kritisch wird? Weil Sie nicht sicher waren, ob jetzt Bremsen das Richtige ist, oder ob Sie jetzt besser einlenken oder einfach nichts tun sollten?

Lernen durch Erleben

TCS Training & Events bietet eine ganze Palette von Fahrkursen an, die alle ein Ziel haben: Dass Sie mit Ihrem Fahrzeug sicher ankommen. Das wohl wichtigste Rezept dazu heisst «Trainieren». Und die Lernmethode heisst «Lernen durch Erleben».

Auf dieser Grundlage bauen alle Fahrtrainings und Fahrkurse von TCS Training & Events auf.



Einmal Schleudern, bitte.



Was man auf der Strasse auf jeden Fall vermeiden möchte, lässt sich im Zentrum Betzholz in einem sicheren Rahmen trainieren und üben: Notbremsungen, Schleudern, das Fahren bei Aquaplaning, das Ausweichen vor Hindernissen, um nur einige Beispiele zu nennen.

Von der Schleuderplatte bis zum Aquaplaning-Becken

Wasser ist bei fast allen Übungen im Zentrum Betzholz mit im Spiel. Damit lassen sich bei niedrigen Geschwindigkeiten und hoher Sicherheit Fahrsituationen erlebbar machen, bei denen sich das richtige Reagieren üben lässt.

Unter anderem steht im Zentrum Betzholz eine computergesteuerte Schleuderplatte mit nachfolgenden Wasserhindernissen zur Verfügung. Eine Besonderheit – das Gefälle mit Bewässerung – ermöglicht das kontrollierte Ausbrechen des Fahrzeugs mit einer grossen Auslaufzone.



Fahrspass inklusive



Der Lerneffekt ist am grössten, wenn ein Erlebnis damit verbunden ist. Im Zentrum Betzholz ist alles vorhanden, um den Spass- mit dem Lernfaktor zu kombinieren.

Wollen Sie einmal einen Überschlag simulieren?

Wir hoffen natürlich, dass Sie nie kopfüber in den Gurten Ihres Fahrzeugs hängen. Trotzdem ist es eindrücklich und auch lehrreich, den Ausstieg aus dieser Situation im Überschlagsimulator zu trainieren. Dasselbe gilt für den Stopp-Crash-Test, mit dem Sie eine Vollbremsung simulieren können.

Vom Drift bis zum Handling-Parcours

Der Lernspass findet im Zentrum Betzholz auch auf der Piste und im richtigen Fahrzeug statt, sei es beim Driften auf der Kreisbahn, auf dem Handling-Parcours oder auf einer der verschiedenen Aktions- und Dynamikflächen.



Off-Road und Trial



4x4 findet heute natürlich oft auf der Strasse statt. Umso mehr will das Fahren im Gelände geübt sein.

Im Zentrum Betzholz steht eine speziell ausgebaute Off-Road-Anlage zur Verfügung, die das Trainieren in verschiedenen Schwierigkeitsgraden ermöglicht – sei es im Geländefahrzeug oder mit dem Trial-Motorrad.



Fahren und Erleben als Event



Die Infrastruktur und das Kursangebot im Zentrum Betzholz bieten eine geradezu ideale Basis für Veranstaltungen der unterschiedlichsten Art.

Von Motivation bis Innovation

Das beginnt bei Seminaren und Motivations-Veranstaltungen, mit oder ohne Erlebnisfaktor.

Im Zentrum Betzholz stehen aber auch die Räumlichkeiten, Flächen und Anlagen zur Verfügung, um Kunden- und Mitarbeiter-Events zum einmaligen Erlebnis zu machen.

Dasselbe gilt für Fahrzeug- und Produkt-Präsentationen, für Events mit Probefahrten und Fahrtests (von dynamisch bis sehr dynamisch), für Roadshows, Händler-schulungen und Presseveranstaltungen, für Tests und Vorführungen von Forschungs- und Entwicklungsbüros, um nur einige Beispiele zu nennen.



Eine GV mit Drive? Fashion mit Speed? Oder Rock the Ring!



Für unsere und ihre Gäste zeigen wir das Zentrum Betzholz gerne von der schönsten Seite.

Die zentrale Lage, eine halbe Stunde von Zürich entfernt, die Zufahrt über die Autobahn, die Infrastruktur mit dem grossen Parkplatz und den verschiedenen Räumlichkeiten bieten eine Basis, um auch Veranstaltungen der verschiedensten Art durchzuführen, mit oder ohne Fahrerlebnis.

Das kann die Generalversammlung eines Unternehmens sein, aber auch eine Modeschau mit viel Speed oder eine grosse Publikumsveranstaltung wie Rock the Ring.

Zudem steht Ihnen ein erfahrenes Event-Team zur Seite, das Sie bei Bedarf unterstützt.



Wir bitten Sie auch gerne zu Tisch.



Ein einfacher Lunch am Buffet? Ein Grillplausch am Feierabend, mit oder ohne Fahrübungen? Oder darf es sogar einmal ein Gala-Dinner sein?

Vom Buffet bis zum «à la carte»

Das Zentrum Betzholz verfügt mit dem Turbolino über einen Restaurationsbetrieb, der die einzelnen Kurs-Teilnehmerinnen und -teilnehmer genauso verpflegt wie Ihre Event-Gäste.

Das Restaurant selbst bietet Platz für rund 80 Gäste. Die Küchen-Infrastruktur wiederum ist für eine höhere Anzahl von Gästen ausgelegt. An den grössten Veranstaltungen werden im Zentrum Betzholz bis zu 200 Personen verpflegt.



Training im Zentrum Betzholz

Personenwagen

- PW Kompakt
- PW Basis *
- PW Aufbau *
- PW Eco-Drive
- PW Eco & Safety
- PW Anhänger
- PW Offroad *
- PW Oldtimer
- PW Schnuppertraining

Motorrad

- Moto Basis *
- Moto Basis Sozium *
- Moto Aufbau *
- Moto Warm Up *
- Moto Road *
- Moto After-Work

2-Phasen-Ausbildung für Neulenker

Tag 1 / Tag 2

Lieferwagen

- Lieferwagen Kompakt
- Lieferwagen Basis *
- Lieferwagen Eco-Drive
- Lieferwagen Eco & Safety
- Lieferwagen Anhänger

Kleinbusse bis 3.5t, Lastwagen, Linienbusse, Reisebusse ab 3.5t

- Kleinbus Basis ¹
- LKW / Bus Kompakt
- LKW / Bus Basis ¹
- LKW / Bus Aufbau ¹
- LKW / Bus Aufbau mit Anhänger ¹

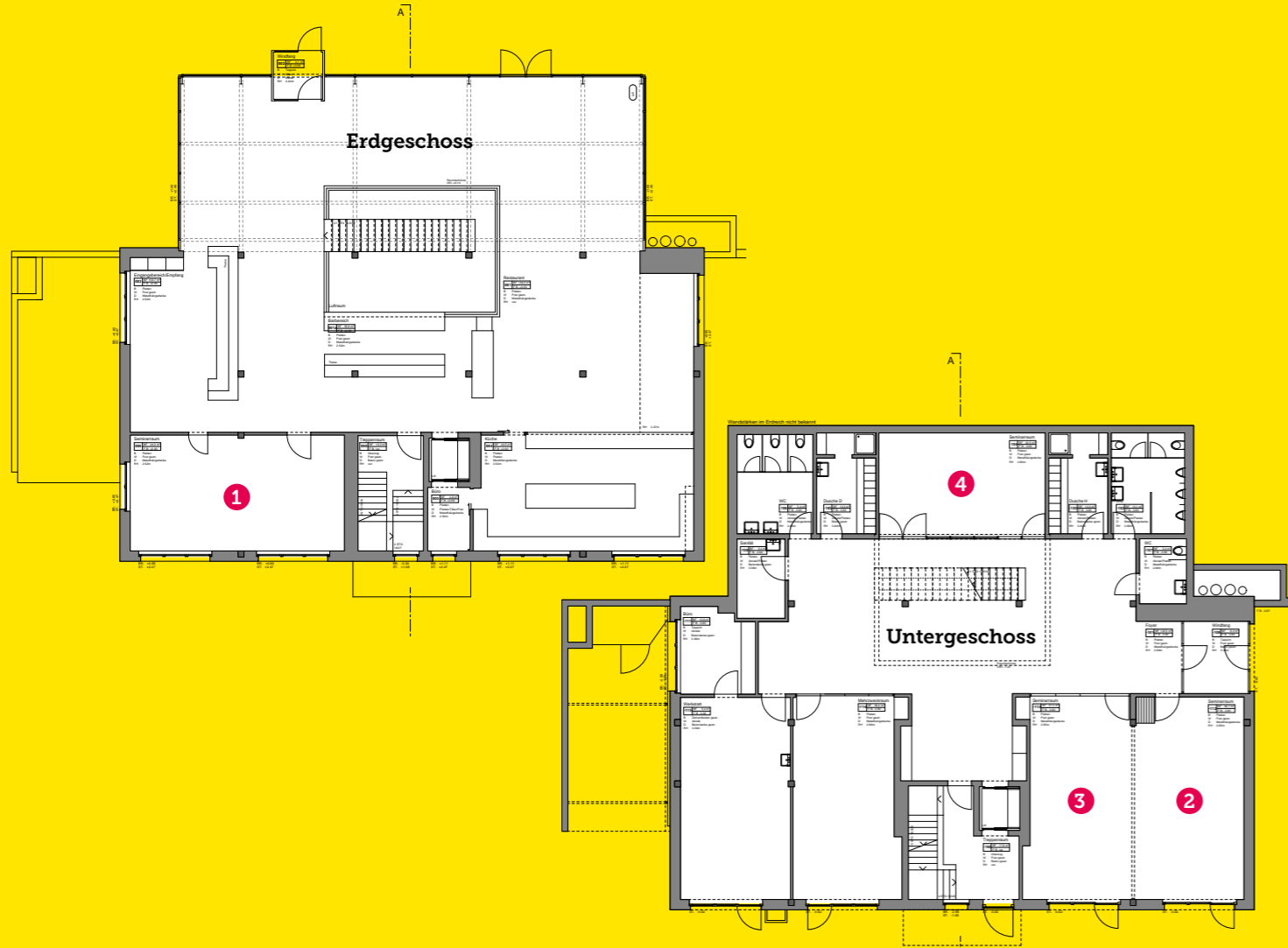
Spezial

- Stop-Crash-Test Fahrzeug
- Gurtenschlitten
- Rollenfahrzeug
- Schüsselfahrzeug

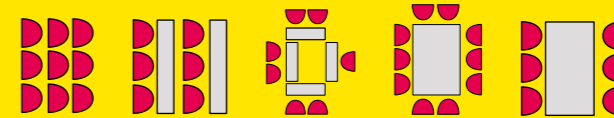
¹ CZV anerkannte Fahrtrainings (inkl.SARI-Bescheinigung)

Anmerkungen:

* VSR-Rückvergütung: Alle VSR anerkannten Fahrtrainings werden vom Fonds für Verkehrssicherheit (FVS) mit CHF 100.00 pro Person subventioniert.



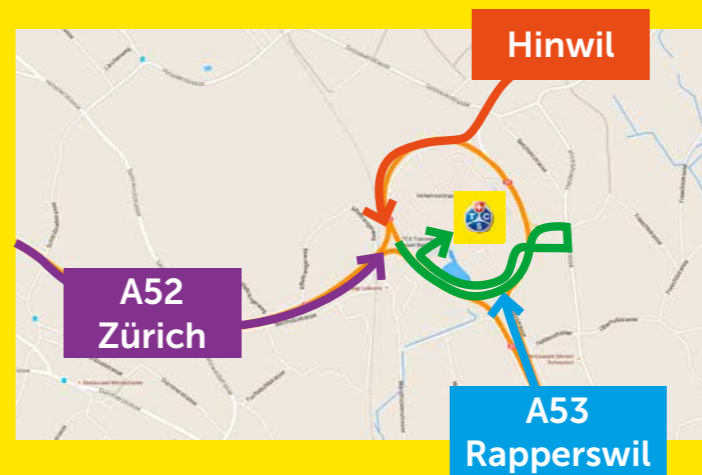
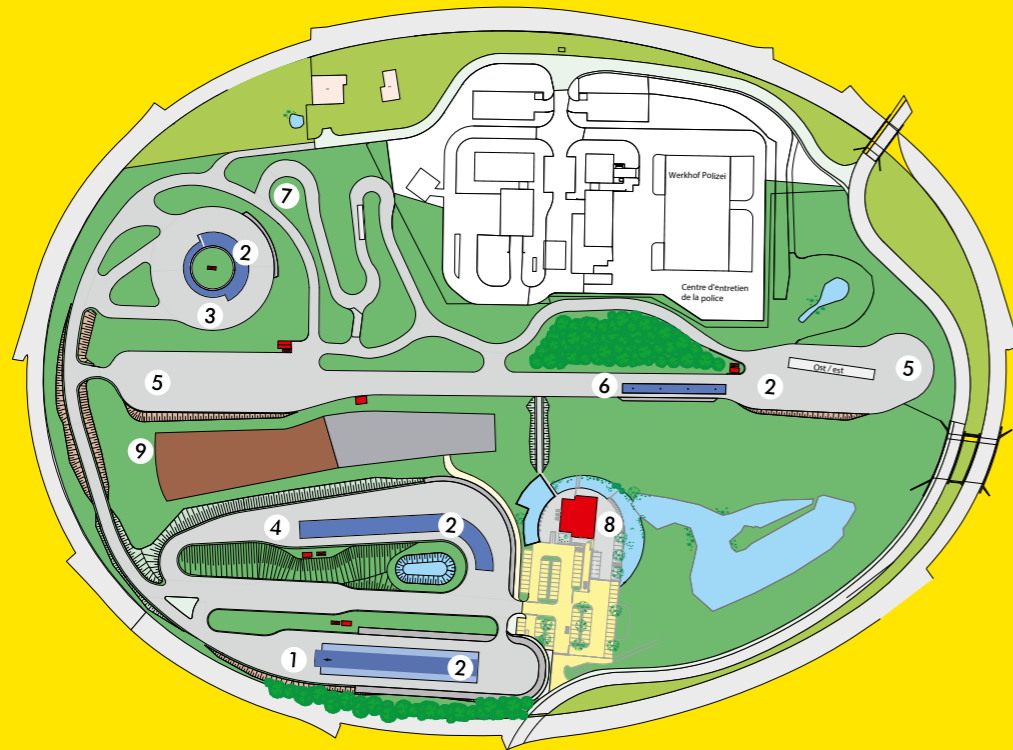
Meeting im Zentrum Betzholz



	Theater	Parlament	U-Form	Block	Bankett	Dimensionen		
	Anz. Pers.	Anz. Pers.	Anz. Pers.	Anz. Pers.	Anz. Pers.	Länge x Breite	Fläche	Höhe
Meetingraum 1 EG	40	24	15	15	15	8,9 x 4,8 m	42 m ²	2,5 m
Meetingraum 2 UG	25	12	15	15	15	4,6 x 8,5 m	39 m ²	2,9 m
Meetingraum 3 UG	25	12	15	15	15	4,2 x 8,5 m	35 m ²	2,9 m
Meetingraum 4 UG	20	12	15	15	15	4,3 x 7 m	30 m ²	2,5 m
Meetingraum 2+3 ohne Trennwand	70 max. 85	30	30	30	30	8,8 x 17 m	74 m ²	2,9 m



Training & Events im Zentrum Betzholz



Events

- Händlerschulungen
- Kundenevents
- Mitarbeiterevents
- Modellpräsentationen für Fahrzeugimporteure
- Motivationsveranstaltungen mit Weiterbildungsinhalt und Plauschelementen
- Oldtimerveranstaltungen
- Presseveranstaltungen
- Probefahrten-Events
- Produktepräsentationen
- Road-Shows
- Seminare
- Tests für Forschung und Entwicklung
- Weiterbildungsveranstaltungen in unseren Seminarräumlichkeiten
- Workshops
- usw.

- Schleudersimulator mit Hydraulikplatte, Gleitbelag, computergesteuerten Wasserhindernissen und elektronischer Geschwindigkeitsmessanlage.
- Computergesteuerte Wasserhindernisse.
- Kurven- und Kreisbahn mit Gleitbelag und Geschwindigkeitsmessanlage.
- Blinde Kuppe mit 9% Steigung / Gefälle, 90°-Kurve, Gleitbelag, Wasserhindernissen und Geschwindigkeitsmessanlage.

- Aktionsflächen.
- Aquaplaning-Becken.
- Handling-Parcours.
- Restaurant, Theorieräume, Verwaltung.
- Offroad-Gelände.

Partner von TCS Training & Events



Nutzfahrzeuge



Wir freuen uns auf Ihren Besuch
im Zentrum Betzholz

TCS Training & Events



Der sichere Partner für Fahrtrainings & Events



Betzholz, Hinwil (ZH)



Derendingen (SO)



Stockental,
Niederstocken b. Thun (BE)



Emmen-Luzern (LU)



Lignières (NE)



Plantin, Meyrin (GE)

TCS Training & Events
Zentrum Betzholz
Affeltrangerstrasse 10
8340 Hinwil

Telefon 058 827 15 00
www.training-events.ch

